

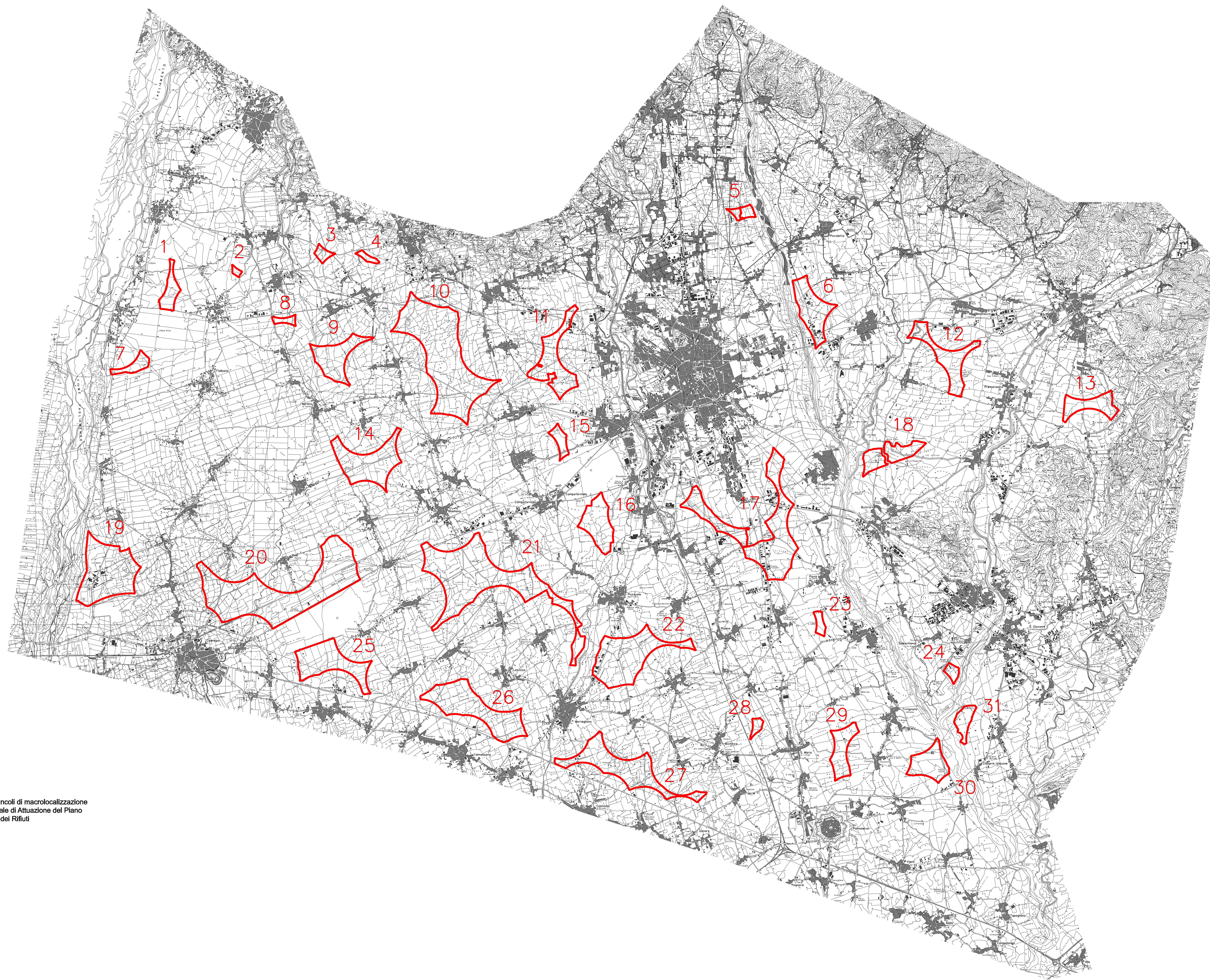


STUDIO GEOTECNICO ITALIANO s.r.l.
 Ingegneria geotecnica - Ingegneria sismica - Ingegneria ambientale
 geologia applicata

EXE S.p.A.
 Via Porta Nuova, 3
 UDINE

STUDIO DI FATTIBILITA'
 RELATIVO A DUE DISCARICHE
 PER RIFIUTI NON PERICOLOSI
 FASE 2

01	EMISORE		T.T.	S.V.	21.08.2006
02	PROIEZIONE	REVISIONE	VERBA	PROFESSIONE	DATA
STUDIO GEOTECNICO ITALIANO		IDENTIFICAZIONE SITO			
CONTRATTO N. - Contratto No.		07/344-005001E01			
TITOLO - Titolo					
MACROLOCALIZZAZIONE DELLE AREE					
NOME FILE - File name		SCALA - Scale		SCALA CARTICA - Graphic scale	
07344-005001E01		1:50.000		0 500 1000m	



Aree non interessate dai vincoli di macrolocalizzazione
 di cui Programma Provinciale di Attuazione del Piano
 Regionale per la Gestione dei Rifiuti
 Sezione Rifiuti Urbani